



Campusradio & Newcomer

Modelle der Zusammenarbeit
in der regionalen Nachwuchsförderung

Vorstellung Popbüro Region Stuttgart

Auftrag:

Förderung der Popular- und Jugendmusik in der Region Stuttgart unter kultur-, wirtschafts- und jugendfördernden Gesichtspunkten

Partner:

Wirtschaftsförderung Region Stuttgart GmbH und Stuttgarter Jugendhaus e.V. mit Unterstützung der Stadt Stuttgart (Kulturamt, Medienteam, Wirtschafts- und Arbeitsförderung) und über 50 Projektpartner aus der gesamten Region Stuttgart, Städte und Kommunen, Wirtschaftsförderern und Vereinen.



Aufgaben des Popbüro Region Stuttgart



→ → → Events und Auftrittsmöglichkeiten

In Stuttgart gibt es viele Möglichkeiten der Präsentation. Wir bieten noch etwas mehr. Besondere Events auch an besonderen Orten und die Stärkung der Live-Szene sind uns sehr wichtig:

Besondere Live-Events, ausgewählte Förderprogramme, z.B. „Schreib den Song“, Nachwuchsbandförderpreis „Noise Gate“ und Businessplanwettbewerb, Promotion-Aktionen und –Touren für Bands (z.B. Citytour Stuttgart: 12 Live-Konzerte in der Innenstadt an einem Tag).

Aufgaben des Popbüro Region Stuttgart

→ → → **Beratung und Förderung**

Unterstützung in allen musik- und branchenspezifischen Fragestellungen, zum Beispiel:

- Band- oder Firmengründung,
- Aus- und Weiterbildung,
- Probe- und Auftrittsmöglichkeiten,
- Kontaktvermittlung (Produktion, Anwälte, Steuern,...)
- Spezialfragen
- Bandcoaching
- Special Interest Groups (SIGEM, SIGAV, SIGHH)



Aufgaben des Popbüro Region Stuttgart



→ → → Information, Kommunikation, Networking

Das Online-Informationsportal bietet eine umfangreiche Kontaktdatenbank mit Künstler- und Branchenverzeichnis, ein täglich aktualisiertes Veranstaltungsprogramm sowie einen täglich aktualisierten Newsbereich, Termine der nächsten Montagsseminare, Auftrittsmöglichkeiten, Handreichungen wie Verträge und Informationen über z.B. die Gema und GVL, Marktstudien und vieles mehr.

Der kostenlose E-Mail-Newsletter informiert über 1500 Musikinteressierte alle zwei Wochen über wichtige regionale Künstler- und Unternehmensnachrichten sowie aktuelle Termine.

popbüro guide

Veranstaltungskalender
Branchenverzeichnis
Künstlerverzeichnis
Musiklexikon

popbüro service

News
Seminare
Projekte
Beratung
Rückblick

popbüro basics

Standort
Musikwirtschaft
Musikszene
Literaturtipps

popbüro facts

Über das Popbüro
Presse
Kontakt
Partner

Popbüro Region Stuttgart

HoRads: Hochschulradiotag



Beim HochschulRadioTag am 3. Dezember 2004 diskutieren Vertreter aus den Bereichen Nachwuchsförderung, Ausbildung und Medien zum Thema "CampusRadio & Musik - wieder den Mainstream". Von 10:30 Uhr bis 11:15 Uhr stellen Paul Woog und Anina Wehl Modelle der Zusammenarbeit in der regionalen Nachwuchsförderung vor.

zur Veranstaltung

Newcome 2004: Gründungen in der Entertainment-Branche



Um Zukunftstrends und Strategien in der Entertainment-Branche geht es beim Kongresspanel der MFG Baden-Württemberg und des Popbüro Region Stuttgart auf der Existenzgründer-Messe Newcome 2004. Branchenexperten stellen am 4. Dezember 2004 ab 13:15 Uhr aktuelle Trends im Mobile Entertainment, Rechtsfragen sowie erfolgreiche Gründungen in der Medienbranche vor. Einen Ausblick in die Zukunft diskutieren Vertreter regionaler Hochschulen und Fördereinrichtungen aus den Bereichen Medien, Design und Musik bei der anschließenden Gesprächsrunde.

Zur Veranstaltung

news

- = akeon GmbH: Relaunch des blessedlove Webshops
- = Freies Radio für Stuttgart: FRS-Tasche
- = MFG Filmförderung: Heavy Metal auf dem Lande
- = Popakademie Baden-Württemberg: Bandpool Bewerbungsfrist bis 15.12.2004 verlängert
- = pop.forum: die besten Liveclubs des Jahres 2005 gesucht

montagsseminare



Der Plattenvertrag

Was man beim Abschluss eines Plattenvertrages beachten sollte und was das Kleingedruckte verrät, erklärt Stefanie Brum beim Seminar am 6.12. [mehr]

pressemittelungen

Aufgaben des Popbüro Region Stuttgart



→ → → Raum und Infrastruktur

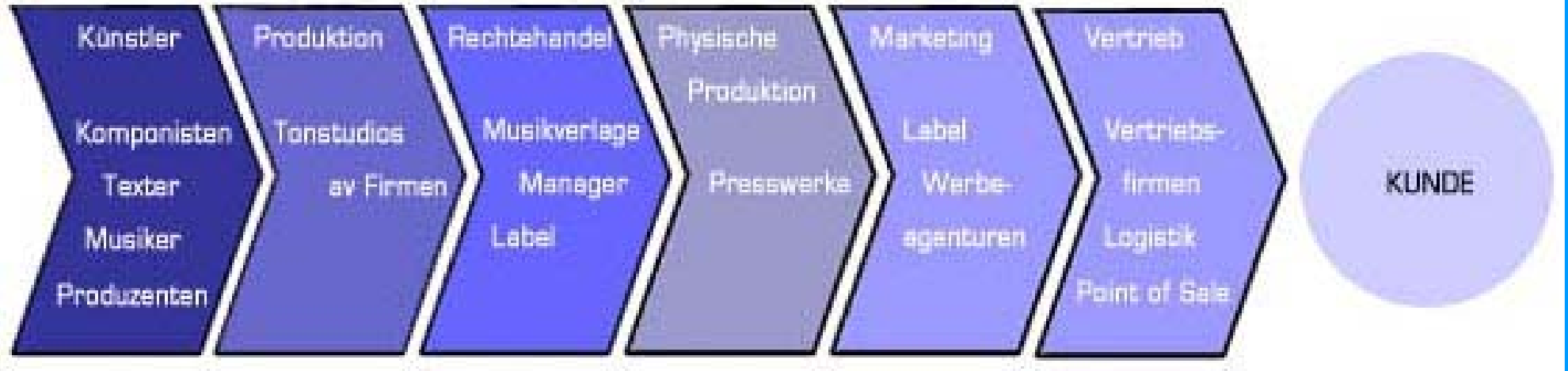
Die Rahmenbedingungen für Bands und Musik-unternehmen werden verbessert:

Vermittlung von Proberäumen, Gewerbeflächen, günstigen Transportmöglichkeiten, Veranstaltungsräumen und Open-Air Flächen, Vermittlung von Hilfen zur Tourplanung und Bandaustausch, Standortmarketing, Messepräsenzen, Wegweiser

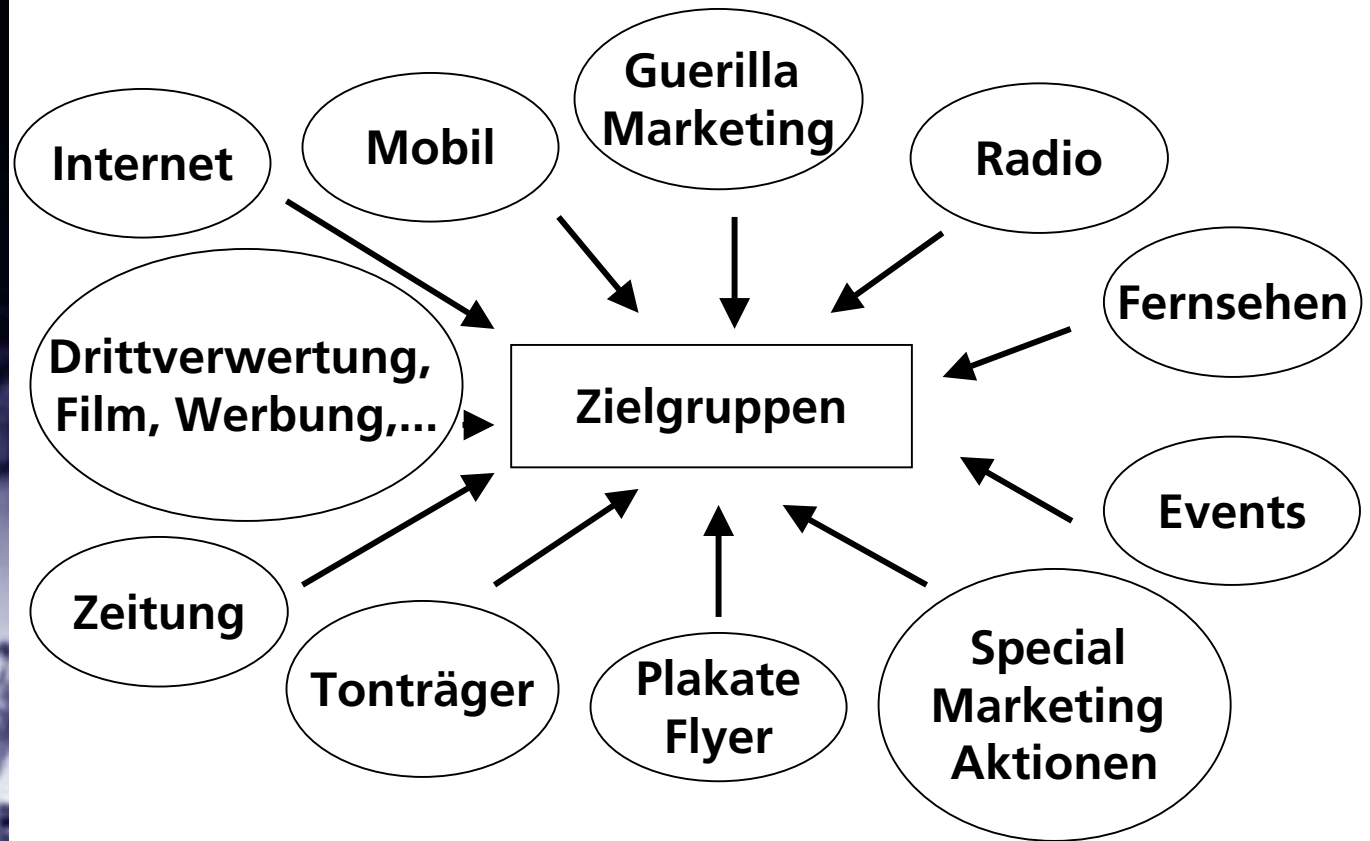
CampusRadio & Newcomer-Grundlagen der Nachwuchsförderung



- Produktion
- Qualifikation
- Rezeption
- Präsentation



CampusRadio & Newcomer - Präsentation



CampusRadio & Newcomer - Präsentationsmöglichkeiten



Rotation von Newcomern, die eine gewisse Präsenz im Sendegebiet haben

Stilistisch ausgerichtete Sendungen, die ganz neue Produktionen und auch unbekannte Künstler vorstellen

Platzierung in übergreifenden Interviewreihen

Live-Übertragungen oder Aufzeichnungen (Gleichzeitig Promotion für das Radio in der Musikszene), Streaming

Musikalische Inhalte auf der Radio-Webseite, internationale Verbreitung über CampusRadio-Netzwerke

Popbüro Region Stuttgart



→ → → Kontakt

Paul Woog, Leiter

paul.woog@region-stuttgart.de, www.popbuero.de

Anina Wehl, Kommunikation

anina.wehl@region-stuttgart.de, www.popbuero.de

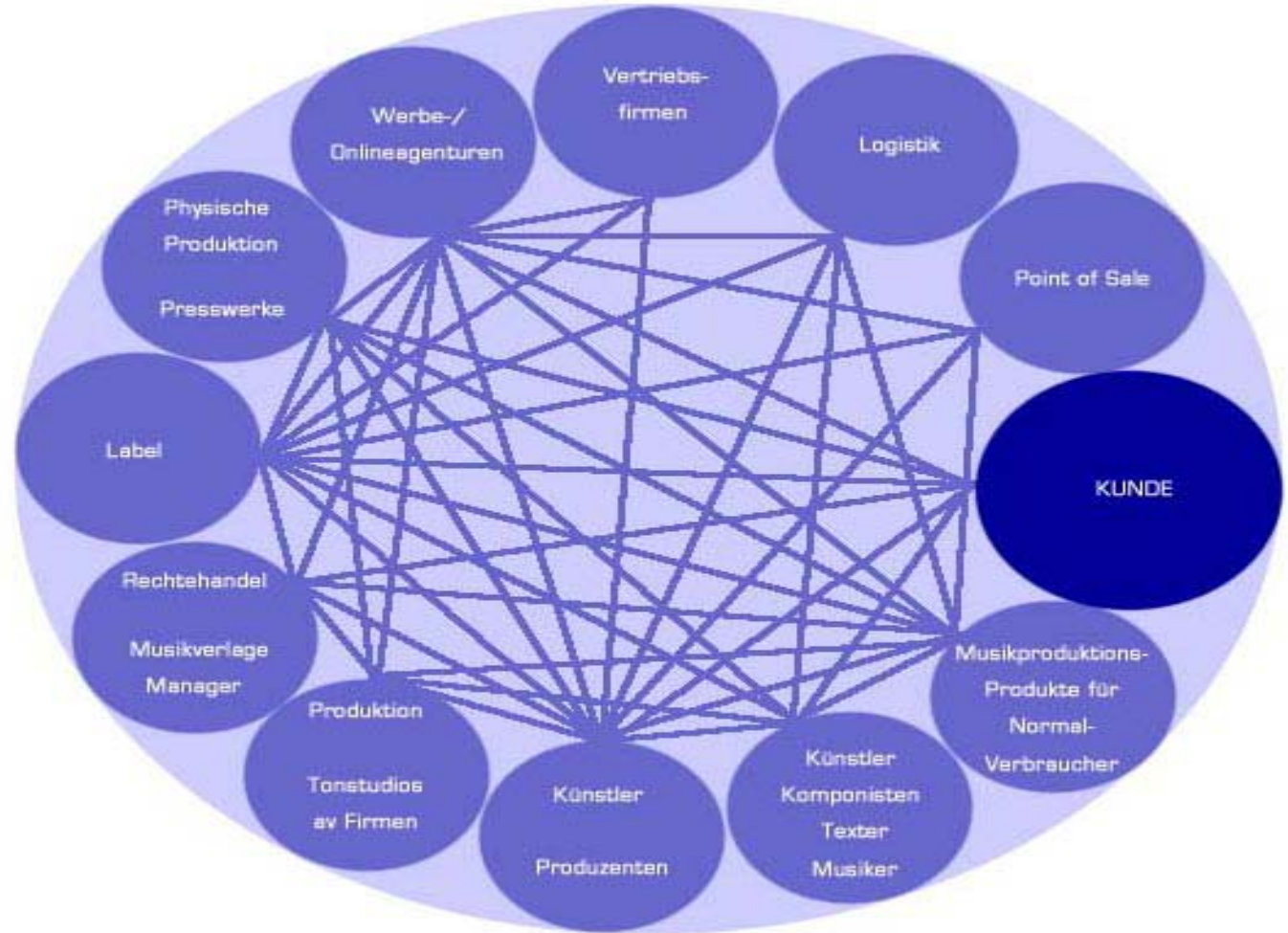
Zentrale am Römerkastell: Naststr. 11a, 70376 Stuttgart

Telefon 0711-489097-10, Telefax 0711-489097-29

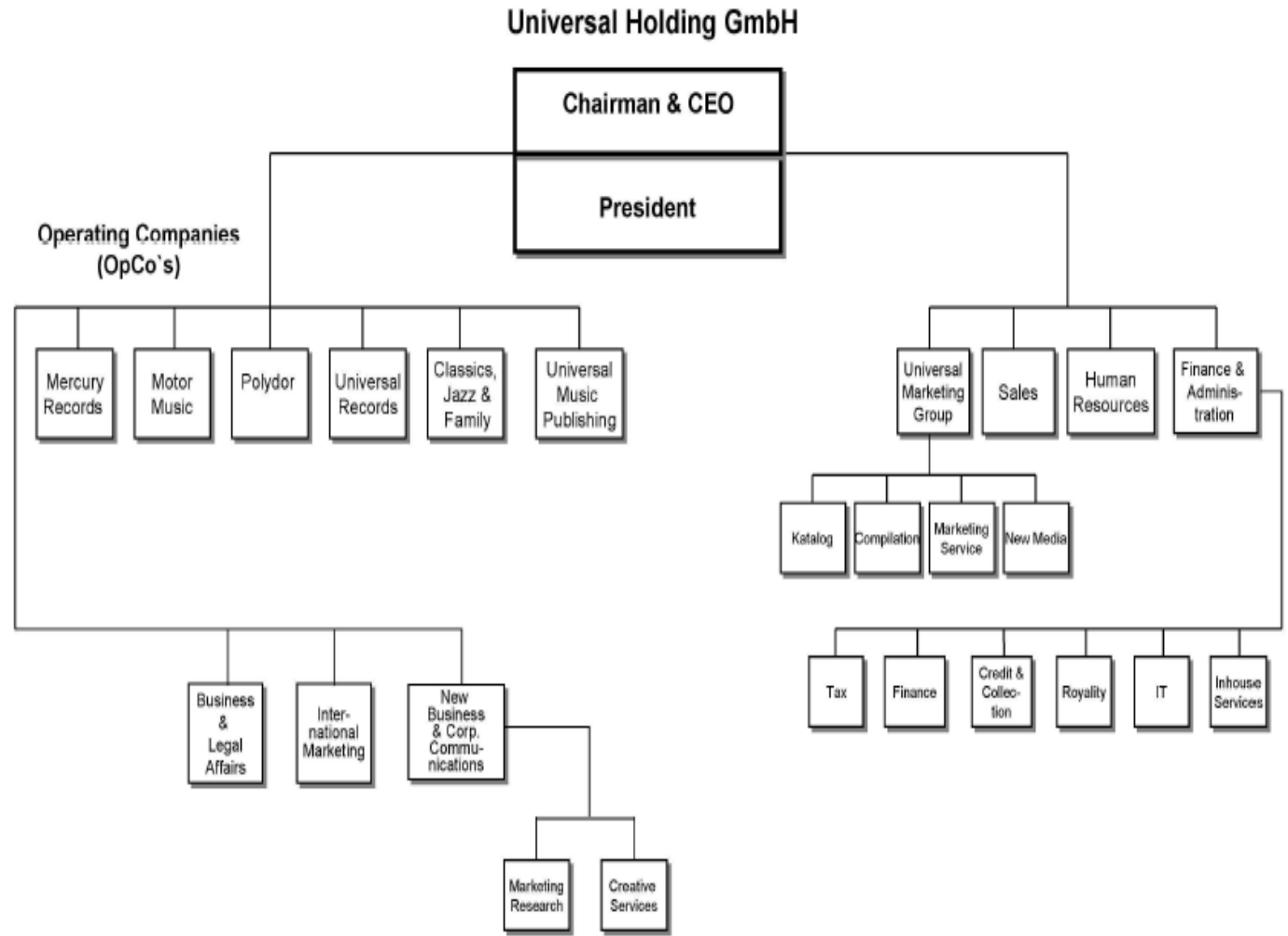
Stadtbüro, Friedrichstraße 10, 70174 Stuttgart

Telefon 0711-22835-23, Telefax 0711-22835-55

WERTSCHÖPFUNGSTRATEGIEN INDEPENDENT COMPANIES



UNIVERSAL MUSIC GERMANY



WELCHEN STELLENWERT HAT MUSIK FÜR DIE KONSUMENTEN

Freizeitbeschäftigungen der Bundesbürger

| in Prozent Gesamt | 14 -19 | 20 -29 | 30 -39 Jahre | |
|-------------------|--------|-------------|--------------|-------------|
| Essen gehen | 88,7 | 78,1 | 93,9 | 93,6 |
| Karten spielen | 71,6 | 78,7 | 74 | 76 |
| Rätsel lösen | 67,8 | 62,9 | 63,6 | 63,4 |
| Popmusik hören | 61 | 94,9 | 94,9 | 88 |
| KlassMusik hören | 57,9 | 31,3 | 46,2 | 55,1 |
| Konzerte | 59,7 | 70,4 | 73,4 | 64,1 |
| Wandern | 54,2 | 35,4 | 42,5 | 52,4 |
| Volksmusik hören | 51,3 | 11,8 | 17,2 | 28,4 |
| Kegeln, Bowling | 42,9 | 47,6 | 51,8 | 49,2 |
| videos ansehen | 34,2 | 63,4 | 63 | 49,7 |
| Computerspiele | 33,4 | 80 | 56,9 | 48,5 |
| Kino | 19,8 | 65,4 | 49,1 | 22,5 |

